

GEDA[®]
500 Z/ZP



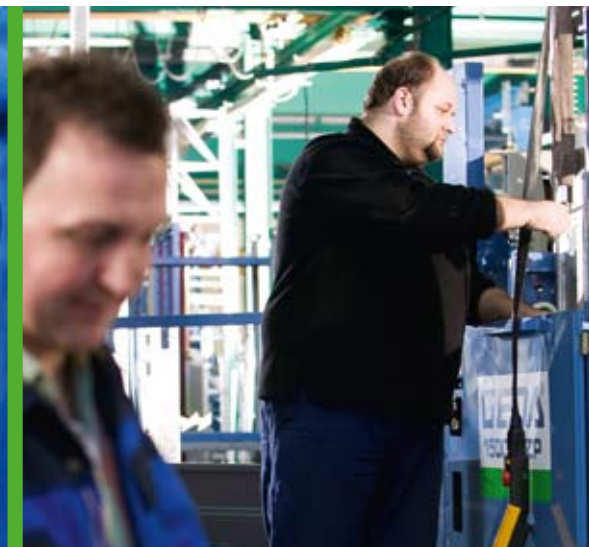
GEDA[®]
ORIGINAL



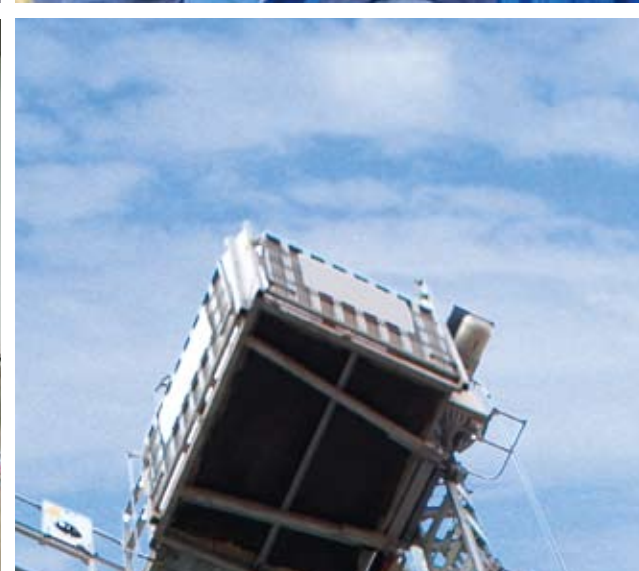
▷ Forza innovativa
▷ Know-how
▷ Le più moderne tecnologie di produzione



GEDA[®]
ORIGINAL



GEDA[®]
Competenza mondiale



GEDA[®]
500 Z/ZP

4 Grazie alla traversa di montaggio, l'apparecchio può essere ancorato comodamente a qualsiasi altezza, soprattutto se impiegato lungo una facciata priva di impalcatura.

5 Uno speciale sistema di supporto permette il trasporto sicuro dei lunghi elementi dell'impalcatura.

6 Per il trasporto su strada è disponibile un rimorchio opzionale. Le operazioni di carico e scarico si svolgono comodamente grazie al motore della piattaforma di trasporto.

Vs. distributore specializzato:

Edizione 01/09/IT

GEDA[®]
ORIGINAL

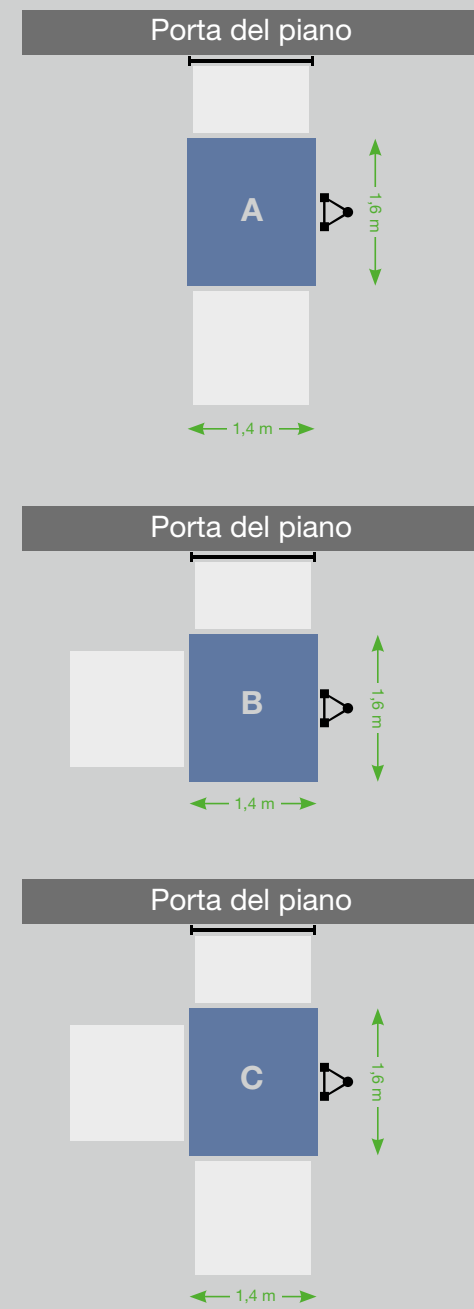
**GEDA-Dechentreiter
GmbH & Co. KG**

Mertinger Straße 60
D-86663 Asbach-Bäumenheim
Phone +49 (0) 906 9809-0
Fax +49 (0) 906 9809-50
info@geda.de
www.geda.de

GEDA®
500 Z/ZP

Piattaforma di trasporto per persone e materiali

Varianti di piattaforma:



GEDA®
UNI-MAST

Un sistema geniale che può essere utilizzato per tutti gli elevatori a cremagliera GEDA con portata da 300 kg a 2.000 kg.

D'ora in poi lavorate anche voi in totale economia e flessibilità con un'unica colonna!

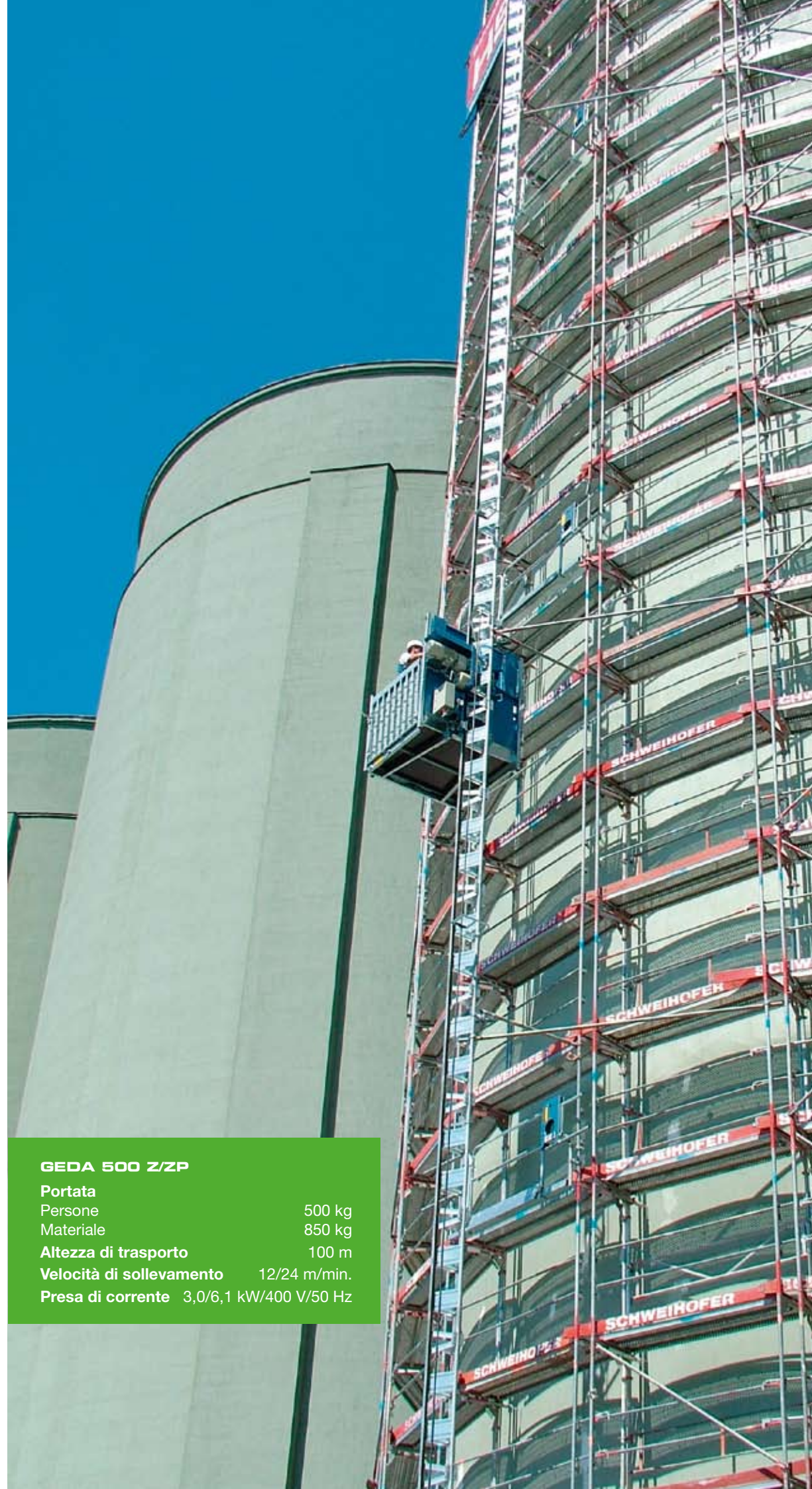


È sufficiente montare i segmenti della colonna, lunghi ciascuno 1,5 metri, e avvitarli con le viti imperdibili e i dadi fissati.



GEDA 500 Z/ZP

Portata	
Persone	500 kg
Materiale	850 kg
Altezza di trasporto	100 m
Velocità di sollevamento	12/24 m/min.
Presa di corrente	3,0/6,1 kW/400 V/50 Hz



Il forte compagno di lavoro per carichi pesanti e lavori razionali.

GEDA 500 Z/ZP: la piattaforma irrinunciabile sia per il veloce montaggio dell'impalcatura che per i successivi lavori. Grazie all'ingombro minimo, alla portata elevata e alle numerose possibilità d'impiego, contribuisce a risparmiare tempo e garantisce una logistica ottimale sul cantiere.



1 Conviene anche per basse altezze di trasporto.

2 Sia la piattaforma che la rampa sono configurate per sostenere carichi pesanti.

3 Per evitare la caduta, nei punti di carico e scarico vengono montati i dispositivi di protezione del piano.